

Decálogo de medidas para unha inserción vascular segura e duradeira

1. Comprobacións previas.
2. Persoal experto.
3. Postura adecuada do brazo.
4. Elección de vea adecuada.
5. Elección da zona óptima de punción.
6. Medidas de Máxima barreira.
7. Venopunción ecoguiada.
8. Correcta colocación da punta.
9. Fixación do catéter con dispositivos sen suturas.
10. EXCELENCIA NOS COIDADOS.

1. Comprobacións previas:

- Identidade do paciente.
- HC (alerxias, coagulación, Rx previas, etc).
- Intimidade.
- Consentimento informado.

Decálogo de medidas para unha inserción vascular segura e duradeira

- 1. Comprobacións previas.**
2. Persoal experto.
3. Postura adecuada do brazo.
4. Elección de vea adecuada.
5. Elección da zona óptima de punción.
6. Medidas de Máxima barreira.
7. Venopunción ecoguiada.
8. Correcta colocación da punta.
9. Fixación do catéter con dispositivos sen suturas.
10. EXCELENCIA NOS COIDADOS.

2 Persoal experto:

- Criterios SEMICYUC
- Criterios Wocova



Decálogo de medidas para unha inserción vascular segura e duradeira

1. Comprobacións previas.
2. **Persoal experto.**
3. Postura adecuada do brazo.
4. Elección de vea adecuada.
5. Elección da zona óptima de punción.
6. Medidas de Máxima barreira.
7. Venopunción ecoguiada.
8. Correcta colocación da punta.
9. Fixación do catéter con dispositivos sen suturas.
10. EXCELENCIA NOS COIDADOS.

3 Postura adecuada do brazo:

- tradicional ou
- FERA

Postura tradicional:

deitado, semi-fowler, brazo extendido, 90 °



FERA:

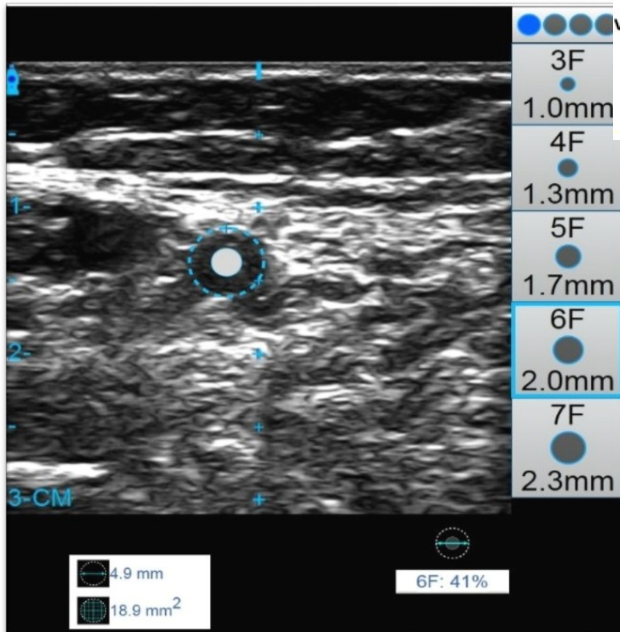
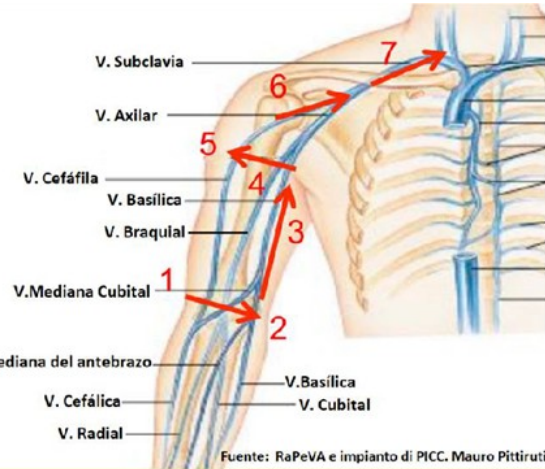
flexión e rotación externa do brazo

Decálogo de medidas para unha inserción vascular segura e duradeira

1. Comprobacións previas.
2. Persoal experto.
3. **Postura adecuada do brazo.**
4. Elección de vea adecuada.
5. Elección da zona óptima de punción.
6. Medidas de Máxima barreira.
7. Venopunción ecoguiada.
8. Correcta colocación da punta.
9. Fixación do catéter con dispositivos sen suturas.
10. EXCELENCIA NOS COIDADOS.

4 Elección de vea adecuada

- Mapeo ou exploración previa de brazos e pescozo
- **RATIO CATÉTER-VASO**
Menor do 50%
Ideal >35%

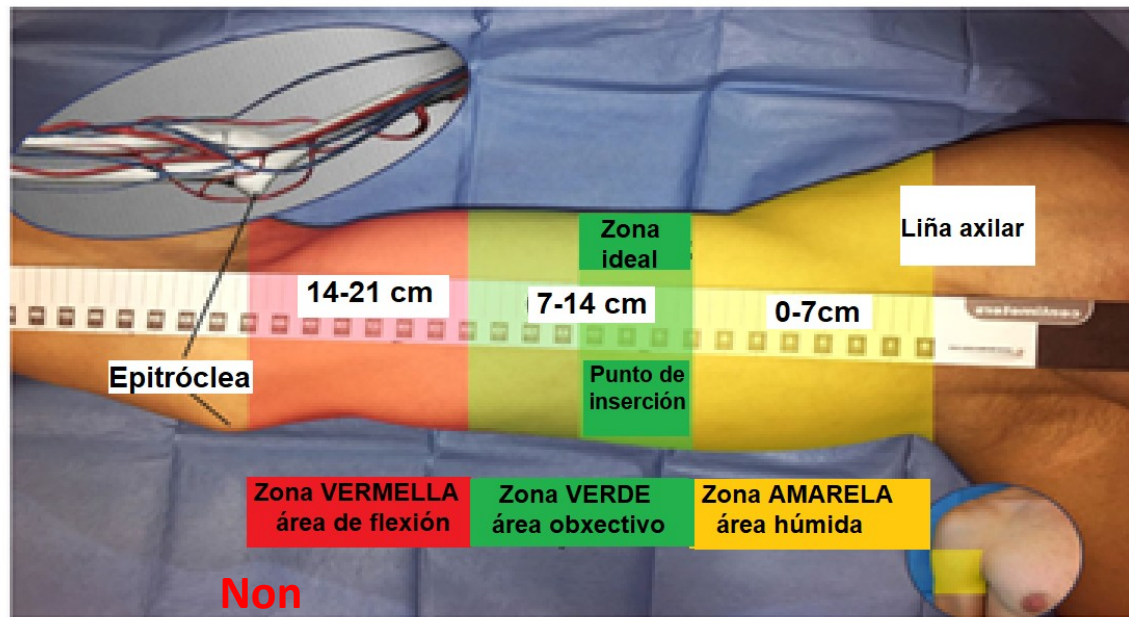


Decálogo de medidas para unha inserción vascular segura e duradeira

1. Comprobacións previas.
2. Persoal experto.
3. Postura adecuada do brazo.
4. **Elección de vea adecuada.**
5. Elección da zona óptima de punción.
6. Medidas de Máxima barreira.
7. Venopunción ecoguiada.
8. Correcta colocación da punta.
9. Fixación do catéter con dispositivos sen suturas.
10. **EXCELENCIA NOS COIDADOS.**

5- Elección da zona óptima de punción

MÉTODO ZIM



Non permitida

Zona Ideal

Non recomendada.

Decálogo de medidas para unha inserción vascular segura e duradeira

1. Comprobacións previas.
2. Persoal experto.
3. Postura adecuada do brazo.
4. Elección de vea adecuada.
5. **Elección da zona óptima de punción.**
6. Medidas de Máxima barreira.
7. Venopunción ecoguiada.
8. Correcta colocación da punta.
9. Fixación do catéter con dispositivos sen suturas.
10. EXCELENCIA NOS COIDADOS.

6 Máxima barreira:

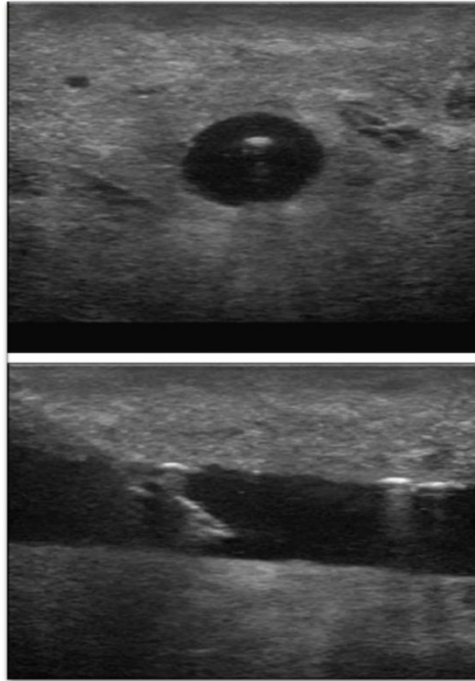
- Lavado cirúrxico de mans.
- Medidas de máxima barreira.
- Técnica estéril.



Decálogo de medidas para unha inserción vascular segura e duradeira

1. Comprobacións previas.
2. Persoal experto.
3. Postura adecuada do brazo.
4. Elección de vea adecuada.
5. Elección da zona óptima de punción.
6. **Medidas de Máxima barreira.**
7. Venopunción ecoguiada.
8. Correcta colocación da punta.
9. Fixación do catéter con dispositivos sen suturas.
10. EXCELENCIA NOS COIDADOS.

7 Venopunción ecoguiada



Decálogo de medidas para unha inserción vascular segura e duradeira

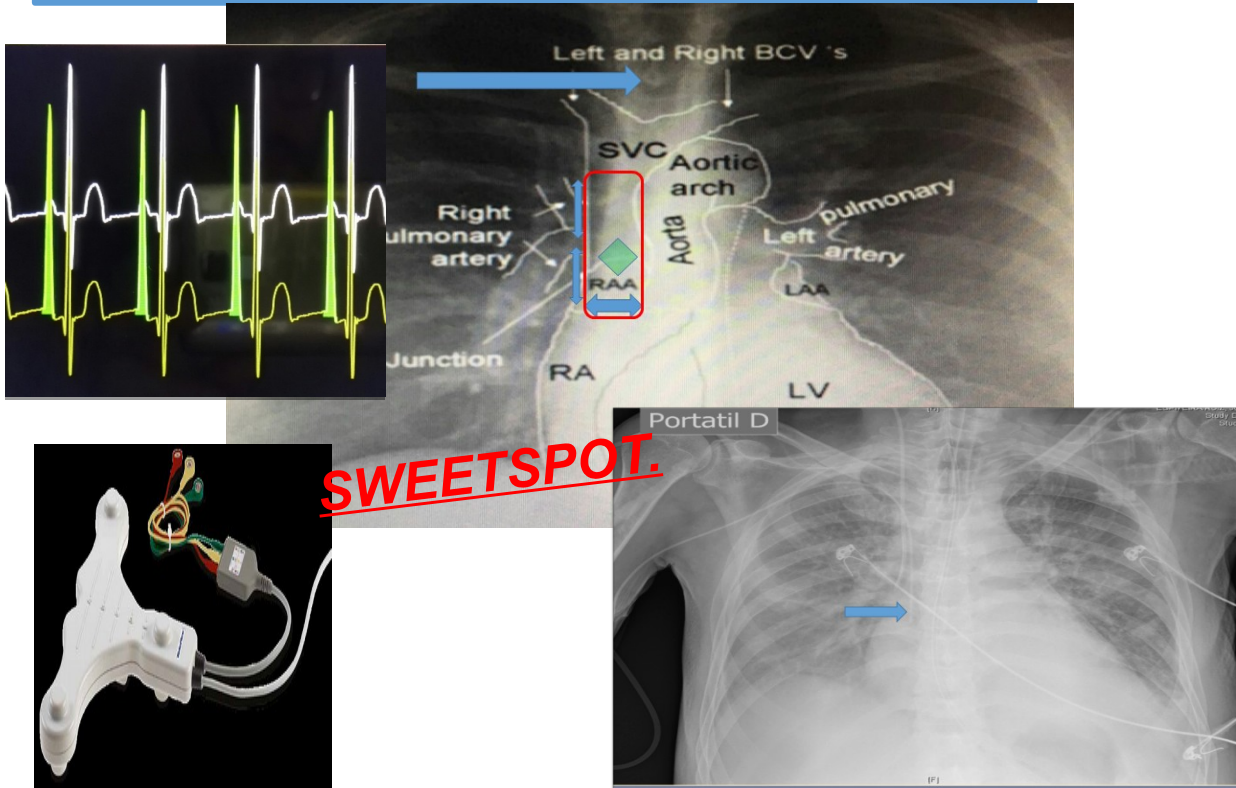
1. Comprobacións previas.
2. Persoal experto.
3. Postura adecuada do brazo.
4. Elección de vea adecuada.
5. Elección da zona óptima de punción.
6. Medidas de Máxima barreira.
7. **Venopunción ecoguiada.**
8. Correcta colocación da punta.
9. Fixación do catéter con dispositivos sen suturas.
10. EXCELENCIA NOS COIDADOS.

8 Correcta colocación da punta:

- ECG intracavitario.
- Rx.
- Fluoroscopia.

Decálogo de medidas para unha inserción vascular segura e duradeira

1. Comprobacións previas.
2. Persoal experto.
3. Postura adecuada do brazo.
4. Elección de vea adecuada.
5. Elección da zona óptima de punción.
6. Medidas de Máxima barreira.
7. Venopunción ecoguiada.
8. Correcta colocación da punta.
9. Fixación do catéter con dispositivos sen suturas.
10. EXCELENCIA NOS COIDADOS.



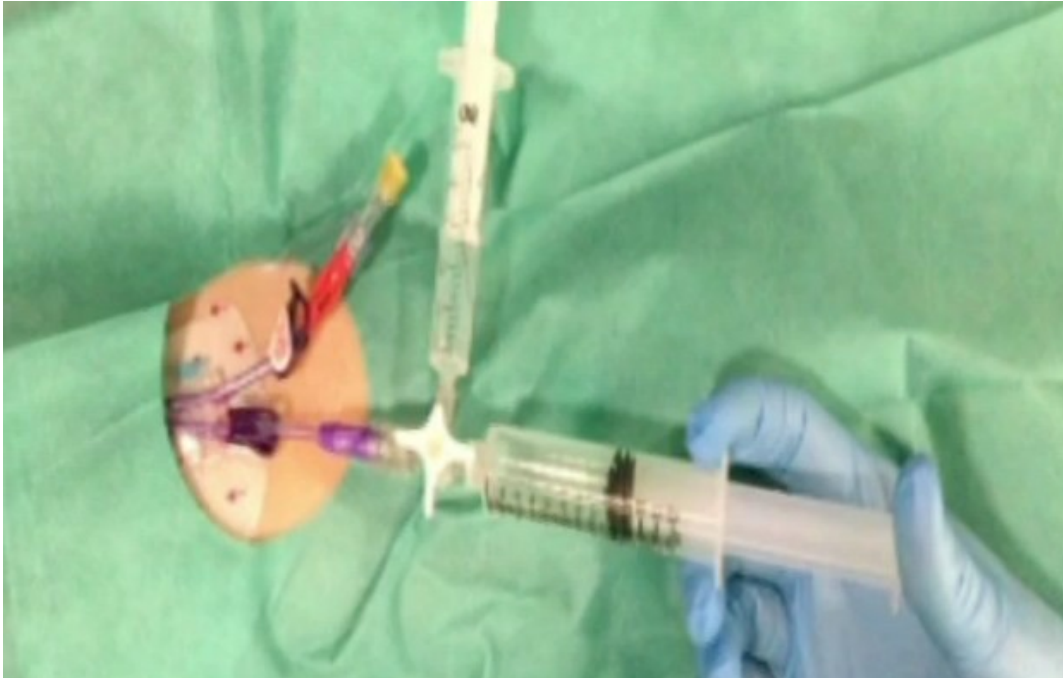
9 Fixación do catéter con dispositivos sen suturas.



Decálogo de medidas para unha inserción vascular segura e duradeira

1. **Comprobacións previas.**
2. **Persoal experto.**
3. **Postura adecuada do brazo.**
4. **Elección de vea adecuada.**
5. **Elección da zona óptima de punción.**
6. **Medidas de Máxima barreira.**
7. **Venopunción ecoguiada.**
8. **Correcta colocación da punta.**
9. **Fixación do catéter con dispositivos sen suturas.**
10. **EXCELENCIA NOS COIDADOS.**

10. Excelencia nos cuidados.



Decálogo de medidas para unha inserción vascular segura e duradeira

1. Comprobacións previas.
2. Persoal experto.
3. Postura adecuada do brazo.
4. Elección de vea adecuada.
5. Elección da zona óptima de punción.
6. Medidas de Máxima barreira.
7. Venopunción ecoguiada.
8. Correcta colocación da punta.
9. Fixación do catéter con dispositivos sen suturas.
- 10. EXCELENCIA NOS COIDADOS.**